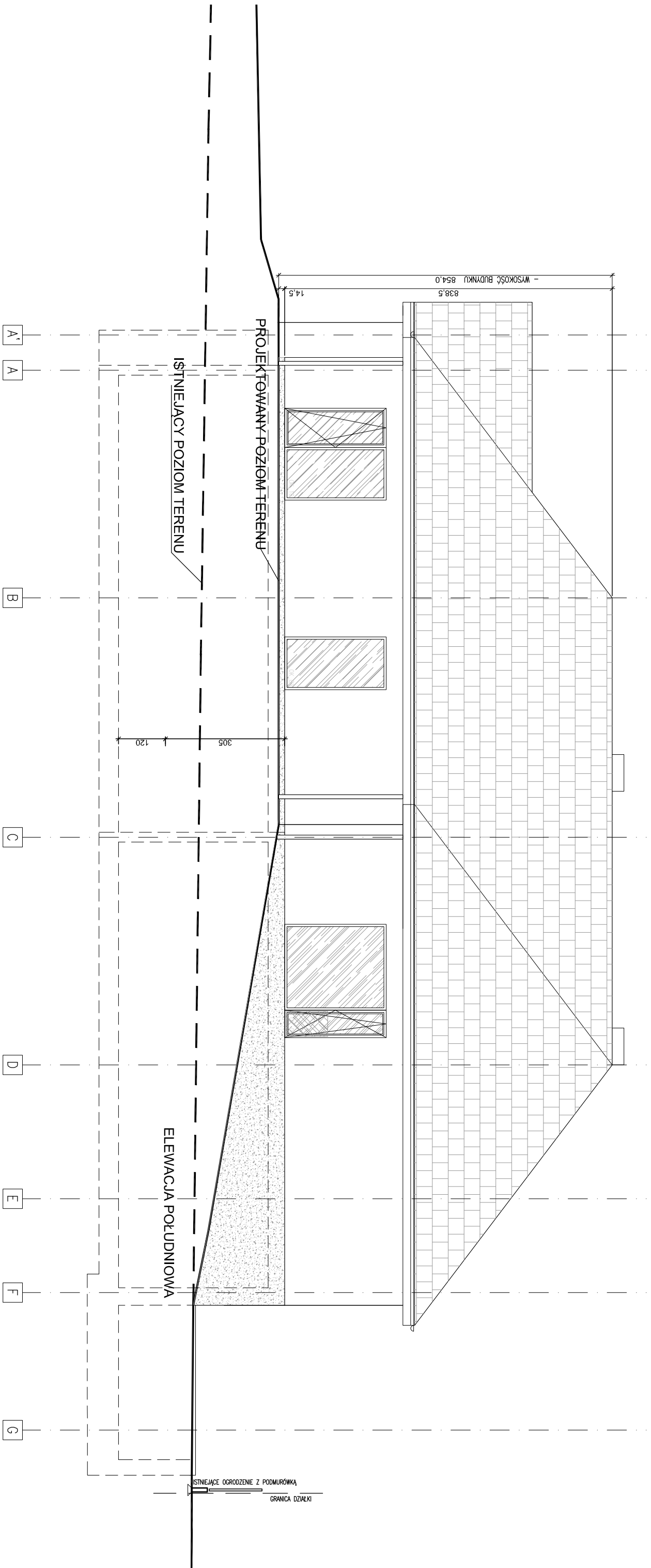
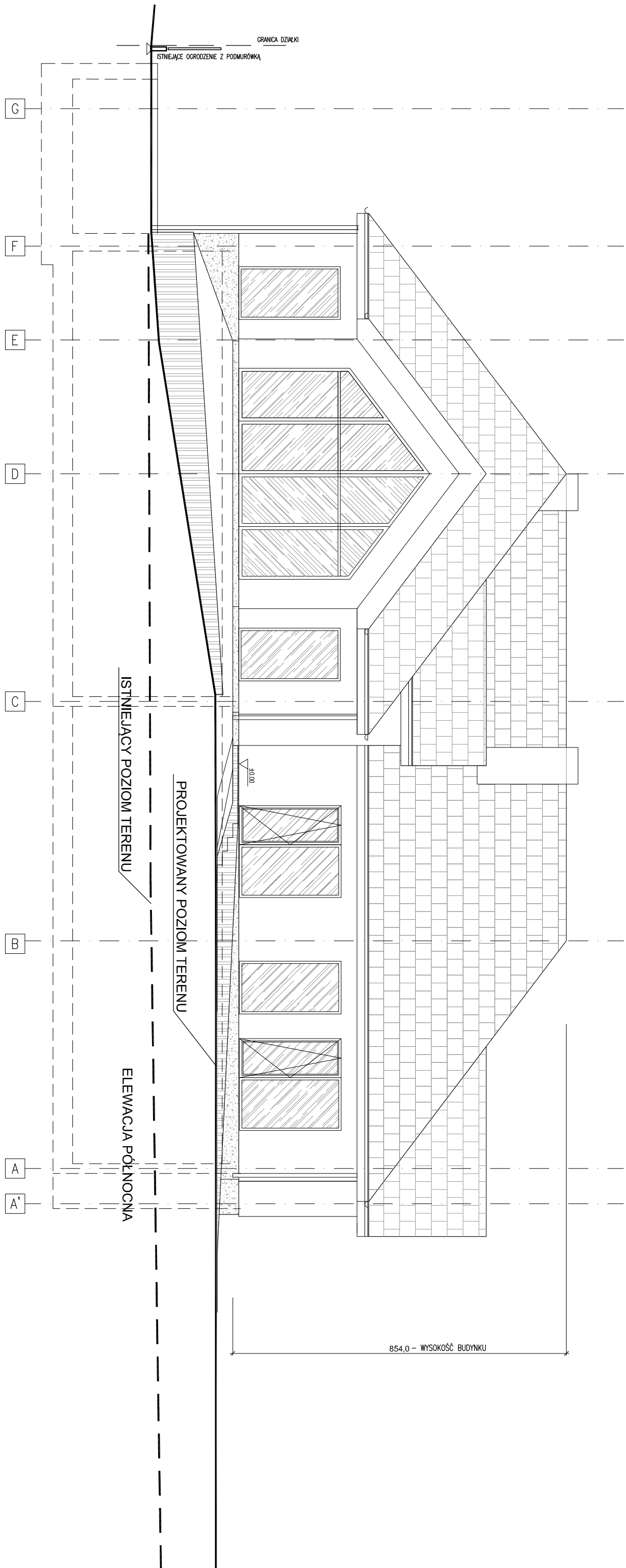


[illegible]

INWESTOR:									
CZĘSTOCHOWA AL. NIEP. 817A, TEL. FAX (94) 387 12 11									
NADANIE MIĘDZYSTOJA:									
Drofitę S. A., ul. Topolowa 22, 32-062 Więclewice, gm. Zabierzów									
NADANIE MIĘDZYSTOJA:									
Zmiana decyzji pozwolenia na budowę AB.V.1.473.2013 z dnia 15 maja 2013r. znak AB.V. 67401.1.282.12.57 wyrażenia dla inwestycji nr.: BUDOWA BUDYNKU USŁUGOWO-HANDLOWEGO PRZEZDZIAŁ ZAWIERAJĄCEGO DZIĘCI, ROZBUDOWA ZENIEWIERZĄCEGO ODCIENIA WIEŻOWYCH WYKONANIE PRAC WYKONANIE PRAC ELEKTRYCZNYCH I OGRZEWANIE ROZBUDOWA PARKINGU I W ZAKRESIE: 1. ZMIANY DŁUGOŚCI, SZEROKOŚCI WYSOKOŚCI BUDYNKU W ZAKRESIE PRZEMARZACZALN. 2% 2. ZMIANY ZAMIERZONEGO SPOSÓBU UŻYTKOWANIA CZĘŚCI OBIEKTU BUDOWANEGO - KONDYGACJA PODZIEMNA CZĘŚCIOWO PRZEMARZACZKA NA GARAŻ PODZIEMNY NAZWA ZAMIERZENIA BUDOWANEGO PO DOKONANIACH ZMIANAŁ: BUDOWA BUDYNKU USŁUGOWO-HANDLOWEGO (SPRZEDAŻ I PRZETWARZANIE DZIĘCI - CENTRUM BIAŁOCIEŻA-ROZDOJOWE, DROJEF - ZAKWAM, INST. WOD.-KAN, ELEKTR. CO., GAZ, WENTYLACJA, ROZBUDOWA ZENIEWIERZĄCEGO ODCIENIA WIEŻOWYCH INSTALACJI TRIEWICZNYCH, ELEKTRYCZNA ZENIEWIERZĄCA, ELEKTRYCZNA ZENIEWIERZĄCA, ELEKTRYCZNA ZENIEWIERZĄCA INSTALACJI OGRZEWANIA, ROZBUDOWA PARKINGU NA DZ. NR 119/2, 119/3 W M. WIĘCLEWICE, GM. ZABIERZÓW									
DŁUGOŚĆ MIĘDZYSTOJA:									
BUDOWA									
ARCHITEKTURA									
TEMAT PROJEKTU:									
ELEWACJA POŁUDNIOWA I POLUDNIOWA									
SKALA:									
1:100									
TAKA									
PROJ. BUD. ZAMIERZENIA									
PROJEKTOWAŁ:									
mgr inż. arch. MACIEJ JANECZEK									
OPRACOWAŁ:									
mgr inż. arch. SŁAŁA SOCHA									
mgr inż. arch. TOMASZ WIEWIADZIA									
mgr inż. arch. POLKOWSKI JZDOW									
DATA:									
02.02.2015 (wzup. 08.2025)									
REDAKTA:									
09									